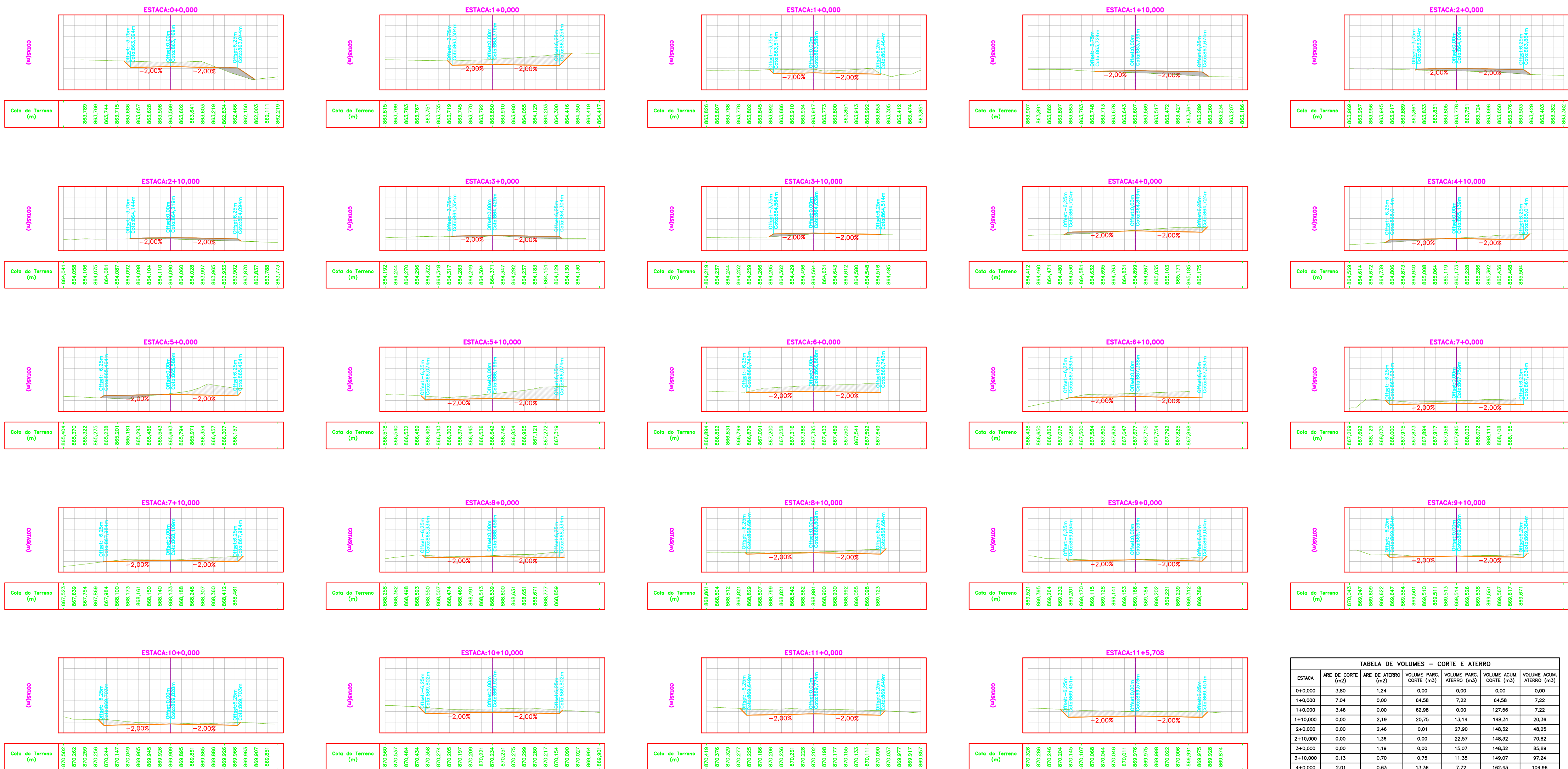


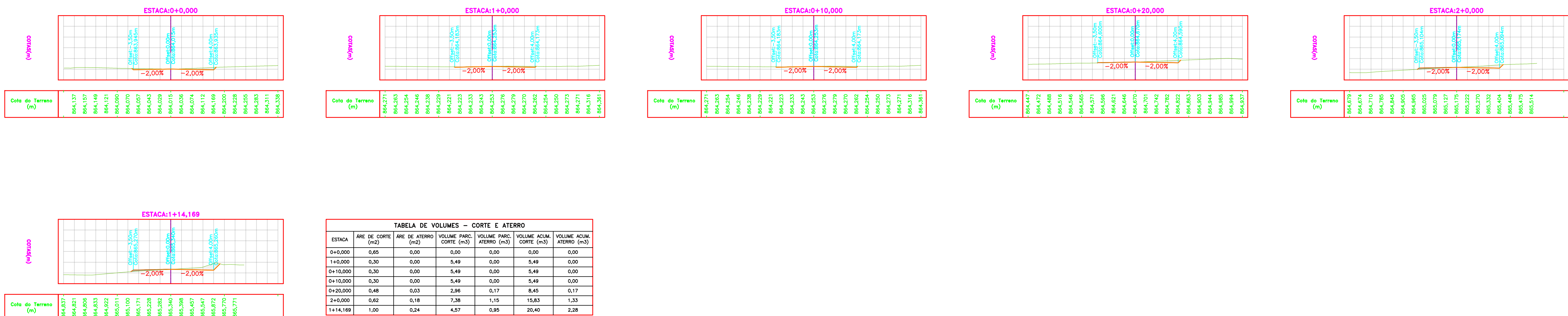
SEÇÕES TRANSVERSAIS: VIA PROJETADA

ESCALA: 1:250(H)/1:250(V)



SEÇÕES TRANSVERSAIS: ALÇA PROJETADA

ESCALA: 1:250(H)/1:250(V)



SISTEMA GEODÉSICO DE REFERÊNCIA

SIRGAS 2000
SISTEMA DE REFERÊNCIA GEOCÊNTRICO PARA AS AMÉRICAS
ELIPSÓIDE GRS80RESOLUÇÃO RPR 01/2005, de 25 de fevereiro de 2005, e a RPR 04/2012, de 18 de abril de 2012
DECRETO Nº 5.334 DE 6 DE JANEIRO DE 2005.

PONTO DE REFERÊNCIA:

LATITUDE:

LONGITUDE:

NORTE:

ESTE:

PTO_REFERENCIA
-18°10'52,917181"
-47°56'23,699413"
7.987.257,33m
188.981,79m
CONVERG.MERIDIANA(d): 0°55'05,0552"

Órgãos reguladores

Instituto Brasileiro de Geografia e Estatística (IBGE): É o principal órgão responsável pela gestão do Sistema Geodésico Brasileiro (SGB), o qual fornece a base para o sistema de coordenadas geográficas. O IBGE define as normas e especificações para levantamentos geodésicos em território nacional e gere a Rede Brasileira de Monitoramento Contínuo dos Sistemas GNSS (RBMC).

Comissão Nacional de Cartografia (CONCAR): Vinculada ao Ministério da Fazenda, a CONCAR é responsável por homologar resoluções que impactam a cartografia e o georreferenciamento no país.

Legislação e normas principais

Sistema Geodésico de Referência: SIRGAS2000 (Sistema de Referência Geocêntrico para as Américas): É o sistema de referência geodésica oficial e único adotado no Brasil desde 2014, conforme Resolução do IBGE (R.PR. Nº 01/2015). Ele substituiu sistemas anteriores como o Córrego Alegre e o South American Datum 1969 (SAD69). Seu elipsóide de referência é o GRS80, o mesmo do WGS84, usado em sistemas GNSS.

Datum altimétrico: A altitude com significado físico é referenciada ao Marégrafo de Imbituba, exceto no Amapá, que utiliza o Marégrafo de Santana.

Legislação específica

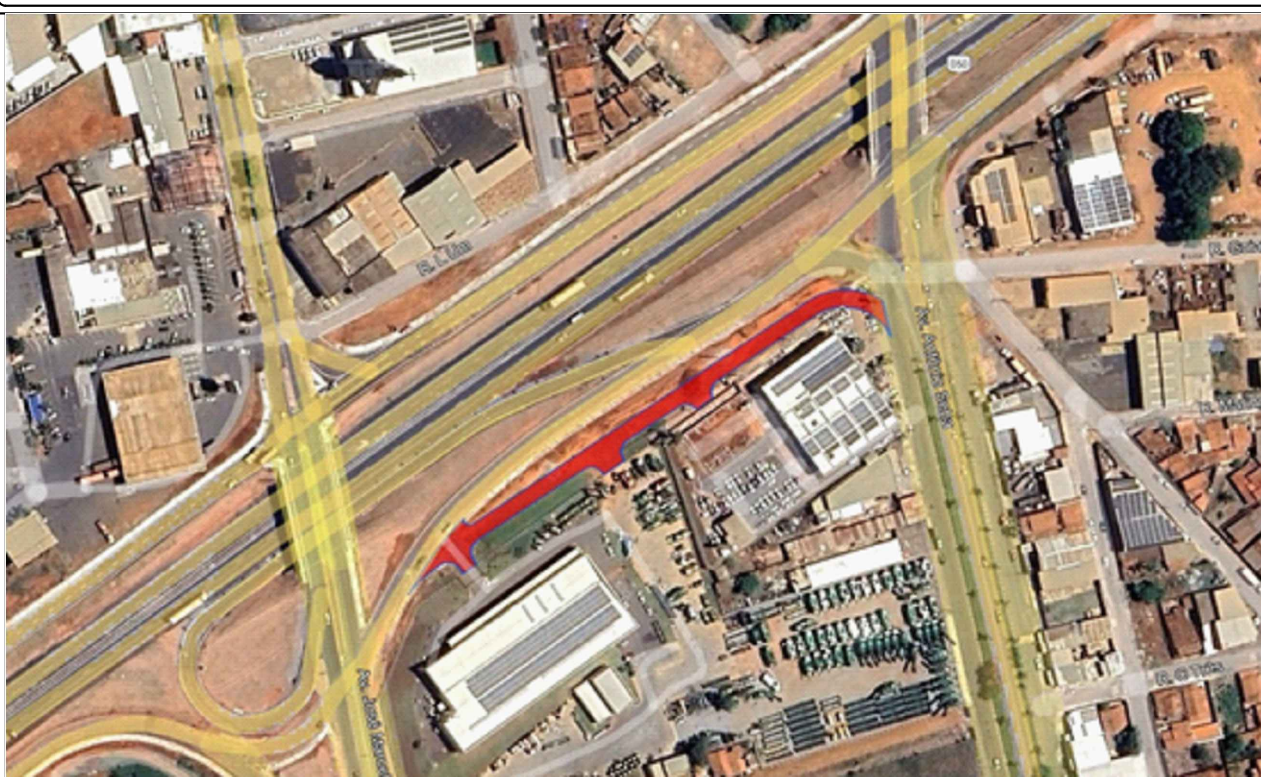
Decreto-Lei nº 243/1967: Fixa as Diretrizes e Bases da Cartografia Brasileira.

Decreto nº 89.817/1984: Estabelece as Normas Técnicas da Cartografia Nacional.

Lei nº 10.267/2001 (Georreferenciamento de Imóveis Rurais): Tornou obrigatório o georreferenciamento dos imóveis rurais com coordenadas referenciadas ao SGB (atualmente o SIRGAS2000), garantindo a precisão dos limites e confrontações.

Lei nº 13.465/2017 (Regularização Fundiária Urbana e Rural): Contribui para a regulamentação do registro de imóveis, incluindo a identificação por coordenadas georreferenciadas, se possível.

MAPA DE SITUAÇÃO



TÍTULO: PROJETO DE PAVIMENTAÇÃO FOLHA: 02/03

ASSUNTO: SEÇÕES DE PAVIMENTAÇÃO
PROPRIETÁRIO: PROJETO DE TERRAPLAGEM
LOCAL: PREFEITURA MUNICIPAL DE CATALÃO-GO
BAIRRO: AVENIDA JOSÉ MARCELINO x AVENIDA ANTÔNIO SEBA
MUNICÍPIO-UF: "ACESSO JOHN DEERE"
CASTELO BRANCO
CATALÃO - GO

DATA: 15/01/2025 ESCALA: 1:1.000

PLANTA DE SITUAÇÃO: MINISOLA

VIDE MAPA DE SITUAÇÃO

RESPONSÁVEL TÉCNICO:

PROPRIETÁRIO:

FREDERICO RODRIGUES TONACO
ENRº CIVIL
CREA: 1019873300D-GOPREFEITURA MUNICIPAL DE CATALÃO-GO
CNPJ 01.505.643/0001-90

APROVAÇÕES: